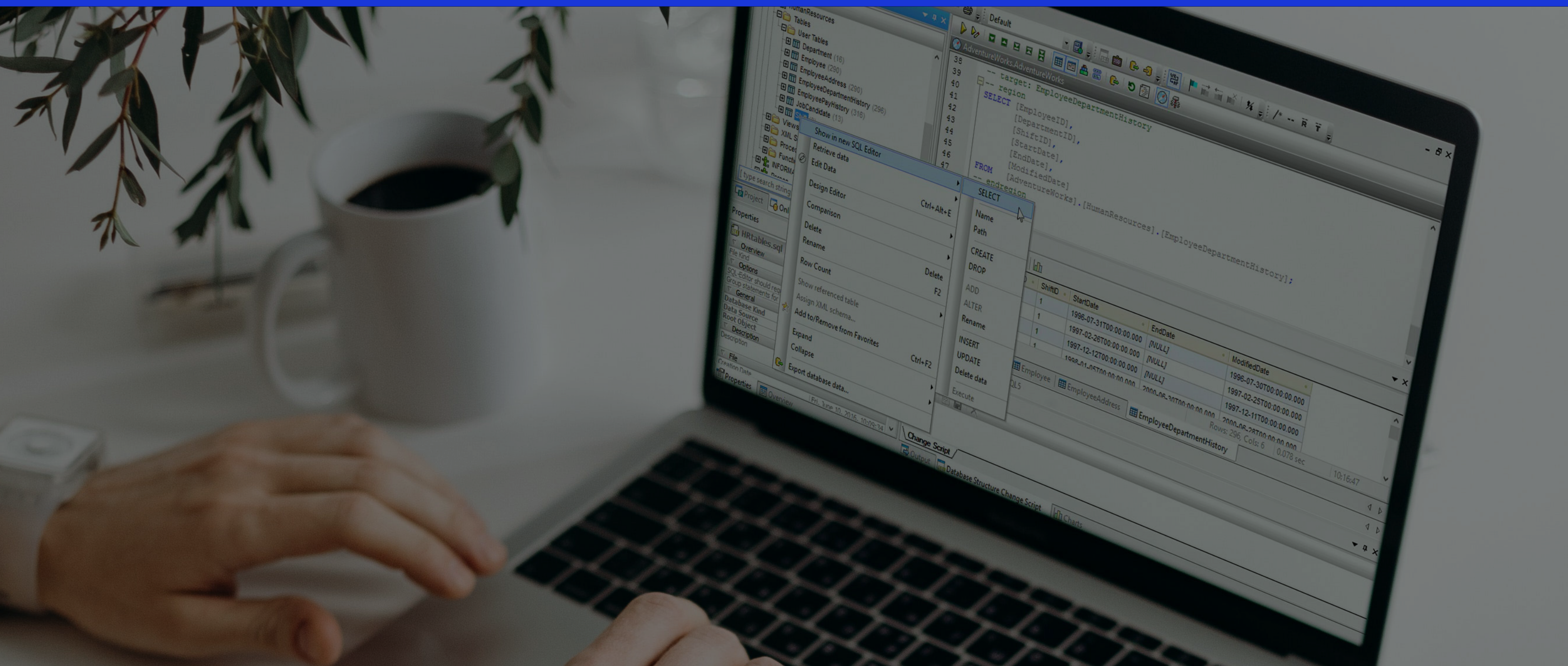




Dominio de Datos con SQL Server

Curso de Especialización





Presentación

SQL Server es una herramienta poderosa y flexible para procesos ETL, permitiéndote crear soluciones de análisis de datos sofisticadas. Facilitando la construcción de cubos de datos dinámicos, el análisis avanzado con modelos tabulares en tiempo real, y la ejecución de consultas complejas de manera eficiente con lenguajes como MDX y DAX, proporcionando un análisis profundo y detallado.

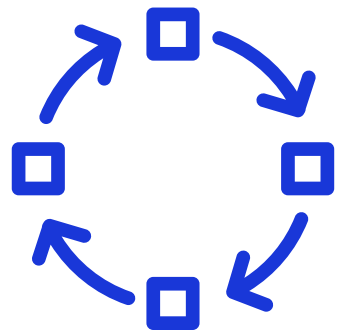


Objetivo:

- Facilitar la extracción, transformación y carga de datos desde diversas fuentes, ahorrando tiempo y reduciendo errores.
- Gestionar datos masivos y complejos de manera eficiente.
- Conectar a una amplia variedad de fuentes de datos y sistemas, permitiendo una integración fluida y efectiva.

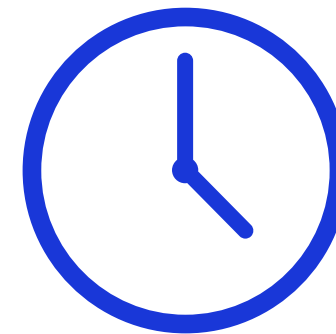


Metodología



Sesiones sincrónicas basadas en casuísticas (*casos reales*).

Duración



El curso tiene una duración de **24 horas cronológicas** (**32 horas académicas**).

Beneficios



Certificación con **validez internacional**.



Instructores y Consultores especialistas en Data y Analytics, reconocidos a nivel latinoamericano.



Acompañamiento, asesoramiento y desarrollo a los alumnos.



Cuenta educativa de Microsoft Learning Partner (acceso a Office 365 online).



Acceso a la comunidad y Bolsa de Trabajo EXCLUSIVA para nuestros estudiantes.



Temario

Básico e Intermedio

Tema 1

Introducción a SQL Server

- ¿Qué es Microsoft SQL Server?
- Conocimiento del entorno de SQL Server.
- Estructuras, objetos y creación de base de datos. Tipos de datos.
- Creación de restricciones.
- Gestión de una base de datos (*create, alter, drop*).
- Crear y restaurar copias de seguridad.
- Importar y exportar archivos en diferentes formatos.
- *Ejercicios prácticos.*

Tema 2

Lenguaje Transact SQL - Sentencias

- ¿Qué es SQL (Structured Query Language)?
- ¿Qué es Transact SQL?
- Categorías de las sentencias SQL.
- DDL Lenguaje de base de datos.
- DML Lenguaje de manipulación de datos.
- Consultas de manipulación de datos (*select, insert, update, delete*).
- Consultas condicionales (*from, where, group by, having, order*).
- Operadores lógicos (*and, or, not, in, like, between, <, >, etc*).
- Funciones de agregación (*count, max, min, sum, avg*).
- *Ejercicios prácticos.*



Temario

Básico e Intermedio

Tema 3

Lenguaje Transact SQL - Funciones

- Funciones de tipo fecha.
- Funciones de tipo texto.
- Funciones de matemáticas.
- Funciones de conversión.
- *Ejercicios prácticos.*

Tema 4

Consultas multitabla y Manejo avanzado

- Inner Join, Left Outer Join, Right Outer Join, Full Join.
- Uso de GROUP BY, GROUPING, SET, HAVING.
- Pivoteo de tablas (pivot, unpivot).



Temario

Avanzado

Tema 5

Procedimientos almacenados, funciones y vistas

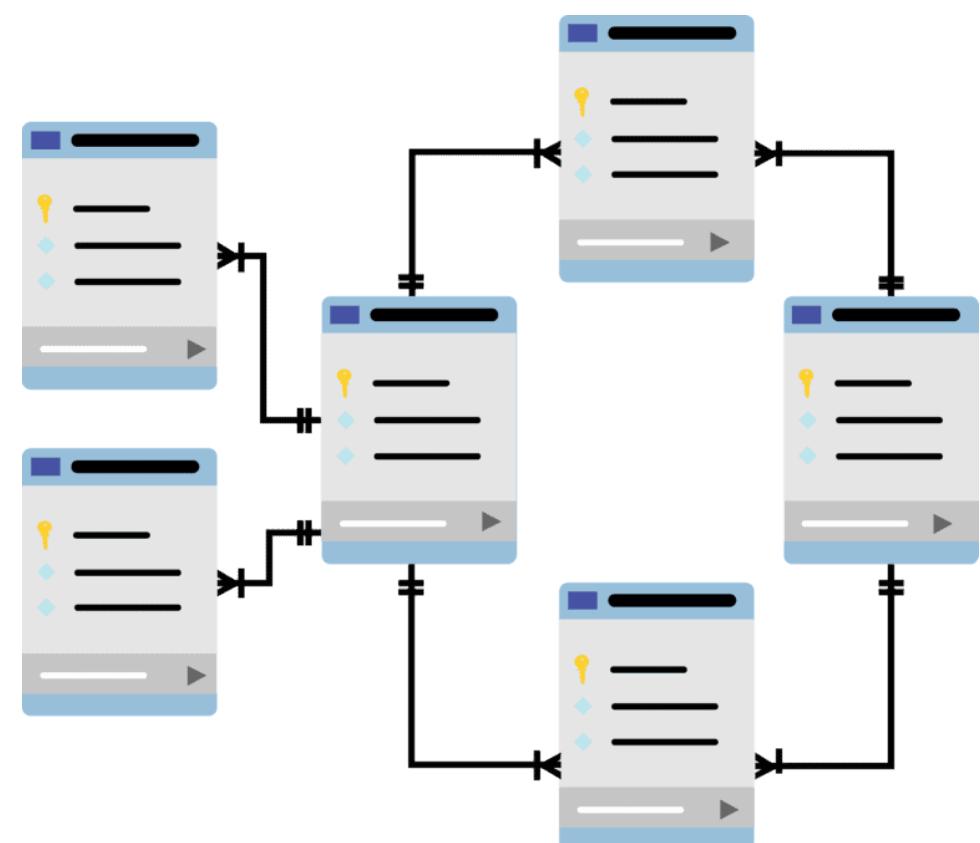
- Concepto y tipos de procedimientos. (Crear, ejecutar, modificar y eliminar).
- Concepto y tipos de vistas. (Crear, ejecutar, modificar y eliminar).
- Concepto y tipos de vistas. (Crear, ejecutar, modificar y eliminar).



Tema 6

Modelamiento multidimensional y caso práctico

- Metodología Business Intelligence.
- OLTP vs OLAP.
- Modelamiento multidimensional.
- Revisión de caso de negocio de carga de data usando SQL Server.
- Integración Power BI y SQL Server.





Temario

Avanzado

Tema 7

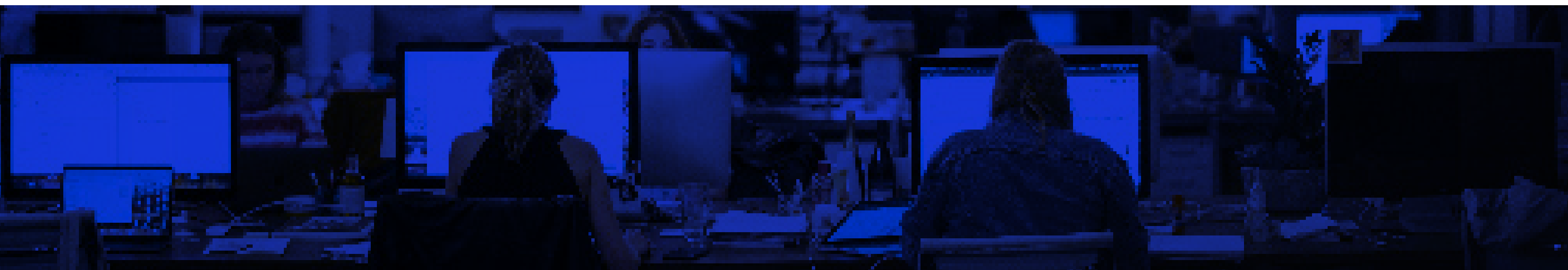
Data Warehousing y SSIS - Parte 1

- Conceptos generales.
- Arquitectura de Warehouse en Business Intelligence.
- Proceso ETL.
- ¿Qué es SSIS?
- Arquitectura SSIS.
- Conociendo el entorno – Control Flow.
- Execute SQL Task.
- Ejercicios SSIS.

Tema 8

Data Warehousing y SSIS - Parte 2

- Breakpoint o punto de interrupción.
- Bulk Insert Task o Inserción masiva.
- Contenedores.
- Tarea Script.
- Ejercicios SSIS.





Instructor



Segundo Morales
Microsoft MVP Data Platform

Ingeniero de sistemas y tecnologías de la información con más de 9 años de experiencia en implementación en distintos sistemas entre ellos SAP Business One, modelado de procesos, análisis de datos, procesamiento de datos, cloud, gestión de proyectos.

Reconocido como Microsoft MVP Data Platform, con las tecnologías de Power BI y SQL Server. Docente en el uso de estas tecnologías en diversas instituciones.

Certificación

Al finalizar el curso, el alumno obtendrá dos certificados a nombre de la institución.





Empresas líderes del mercado que confían en nosotros





Métodos de pago



BCP - Banco de Crédito
Nombre: Levo Learning SAC
RUC: 20606130661
Cuenta Corriente: 19171497185076
CCI: 00219117149718507658



BBVA - Banco Continental
Nombre: Levo Learning SAC
RUC: 20606130661
Cuenta Corriente: 00107330200144657
CCI: 01173300020014465730



LEVO LEARNING CENTER SAC
@levolearning



Información Adicional

Importante

Las fechas previstas para el inicio del curso ***están sujetas a cambios basados en la cantidad de personas registradas.***

Nuestra prioridad es asegurar que todos los inscritos puedan participar y aprovechar al máximo esta experiencia educativa. Se notificará con antelación cualquier ajuste necesario.



Sé
disruptivo
en el mundo
tecnológico

LLC

Levo Learning Center

Educación Continua
Av. Pershing 890
Lima - Perú

www.levolearning.edu.pe
Cel: +51 986 619 728
informes@levolearning.edu.pe

Avalados por:



Microsoft
Learning Partner



Microsoft
Partner Network