

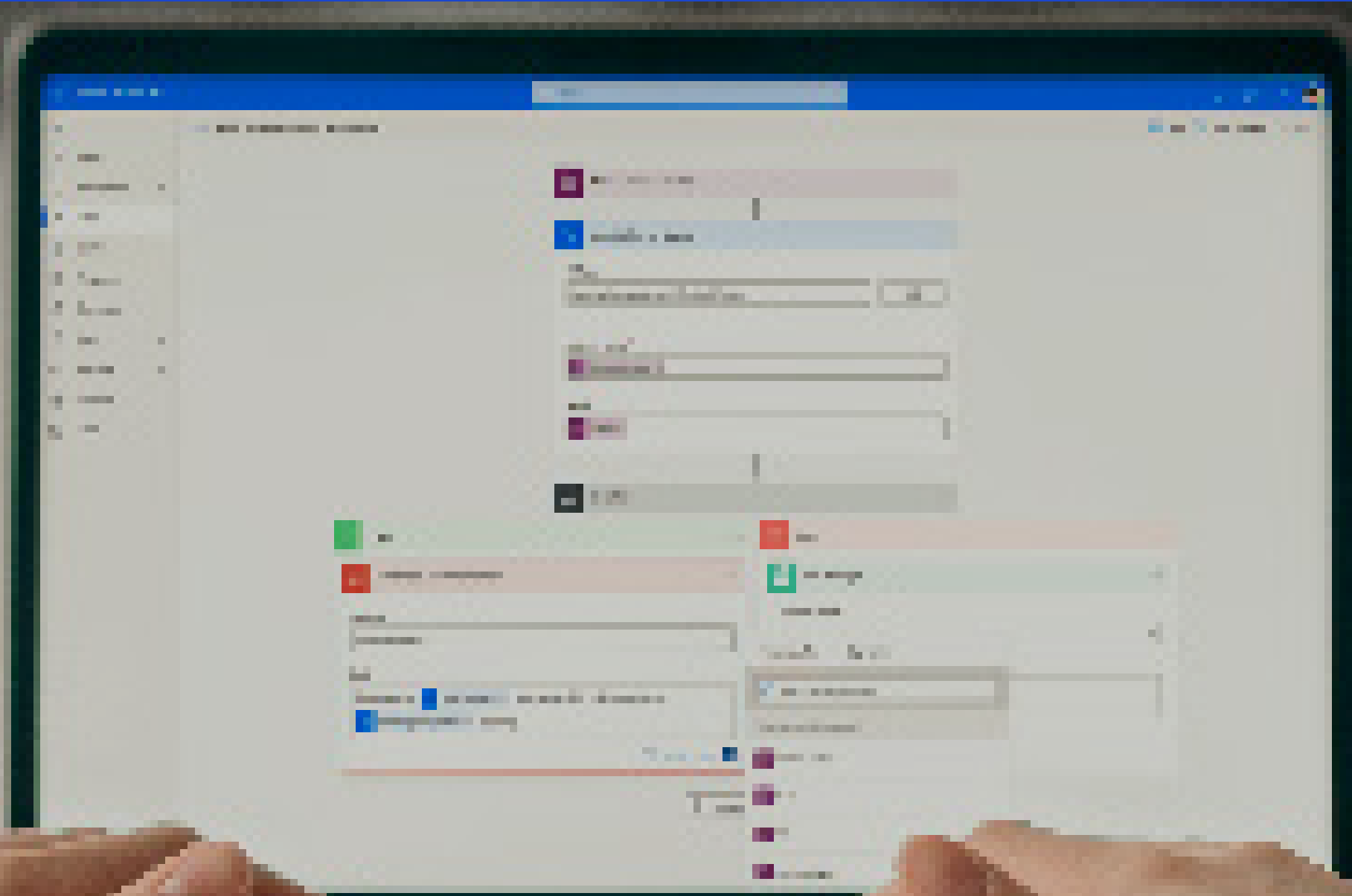


Avalados por:



# Power Apps y Power Automate

Curso de Especialización

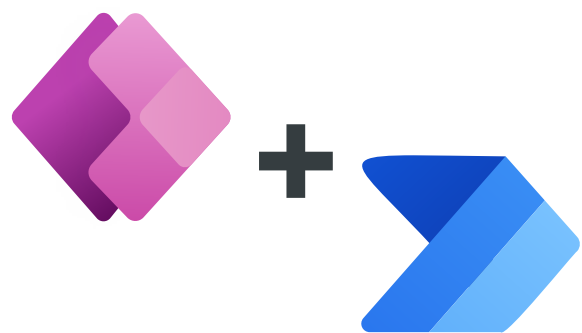




# Presentación

Power Apps y Power Automate de Microsoft trabajan juntas para simplificar la creación de aplicaciones empresariales y automatizar tareas, donde Power Apps es una plataforma de desarrollo de aplicaciones empresariales que permite a los usuarios crear aplicaciones personalizadas sin necesidad de escribir código, mientras que Power Automate es una plataforma de automatización de flujos de trabajo que permite a los usuarios crear flujos de trabajo automatizados para simplificar tareas.

Juntas, estas herramientas permiten a los usuarios crear aplicaciones empresariales personalizadas y automatizar tareas para compartir con todos los empleados de su organización.



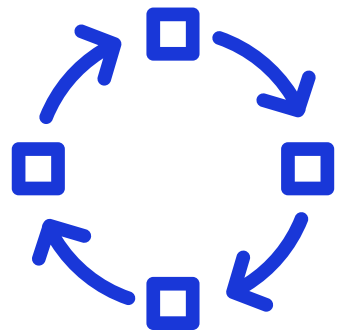
***Domina herramientas lowcode para simplificar la creación de aplicaciones empresariales y automatizar tareas.***

## Objetivo

Crear aplicaciones personalizadas y automatizar procesos de manera rápida y sencilla. Al dominar estas herramientas, podrás crear soluciones personalizadas para tu organización sin necesidad de escribir código. Con Power Apps, puedes crear formularios avanzados e interactivos en SharePoint, mientras que Power Automate te permite automatizar tus flujos de trabajo y conectar tus procesos con otras aplicaciones. ¡Aprovecha al máximo estas herramientas y lleva tu organización al siguiente nivel!



## Metodología



Sesiones sincrónicas basadas en casuísticas (*casos reales*).

## Duración



El curso tiene una duración de **32 horas académicas**.

## Beneficios



Certificación con **validez internacional**.



**Instructores y Consultores especialistas en Data y Analytics**, reconocidos a nivel latinoamericano.



**Acompañamiento, asesoramiento y desarrollo** a los alumnos.



**Cuenta educativa** de Microsoft Learning Partner (acceso a Office 365 online).



**Acceso a la comunidad y Bolsa de Trabajo EXCLUSIVA** para nuestros estudiantes.



# Temario

*Nivel Básico e Intermedio*

## Tema 1

### *Introducción a Power Apps*

- Power Platform
- ¿Qué es Power Apps?
- Tipos de licenciamiento.
- Los diferentes tipos de aplicaciones.
- Plantillas de Power Apps.

## Tema 2

### *Power Apps Studio*

- Tipos y conexiones a una fuente de datos.
- Como elegir una Controles.
- Introducción al lenguaje de fórmulas.
- Probando nuestra aplicación.
- Ajustes de la aplicación.
- Publicar nuestra aplicación.
- Historial de versiones.

## Tema 3

### *Diseñar nuestra interfaz*

- Pantallas.
- Colores.
- Tipos de botones e iconos.
- Formularios: agregar y editar datos.
- Gráficos para presentar información.

## Tema 4

### *Dataverse*

- Introducción a Microsoft.
- Dataverse.
- Tablas y formularios.
- Vistas.

## Tema 5

### *Aplicaciones basadas en modelo*

- Introducción a las aplicaciones basadas en modelos.
- Almacenamiento para aplicaciones basadas en modelo.
- Creación de una aplicación basada en modelos.
- Aplicaciones basadas en modelo y Dataverse.
- ¿Lienzo o modelo?

## Tema 6

### *Power Automate*

- Introducción a Power Automate.
- Flujos de plantilla.
- Aplicación móvil de Power Automate.
- Creación de un flujo de botón.
- Copiar archivos con flujos.
- Flujos programados.
- Flujos de equipo.



## Nivel Avanzado

### Tema 7

#### *Flujos complejos*

- Creando una solicitud de aprobación.
- Introducción a el lenguaje de fórmulas.
- Procesar la solicitud de aprobación.
- Crear un flujo de negocios con condiciones.
- Integración con Power Apps.

### Tema 8

#### *Descubriendo Power Automate Desktop*

- Funcionalidades de Power Automate Desktop.

### Tema 9

#### *Flujos de escritorio*

- Introducción a Power Automate Desktop.
- RPA (Robotic Process Automation).
- Grabadora de pasos.
- Extracción de datos desde una página web.

### Tema 10

#### *Aplicaciones de portal*

- Introducción a las aplicaciones de portal.
- Plantillas de portal.
- Power Apps Portals Studio.

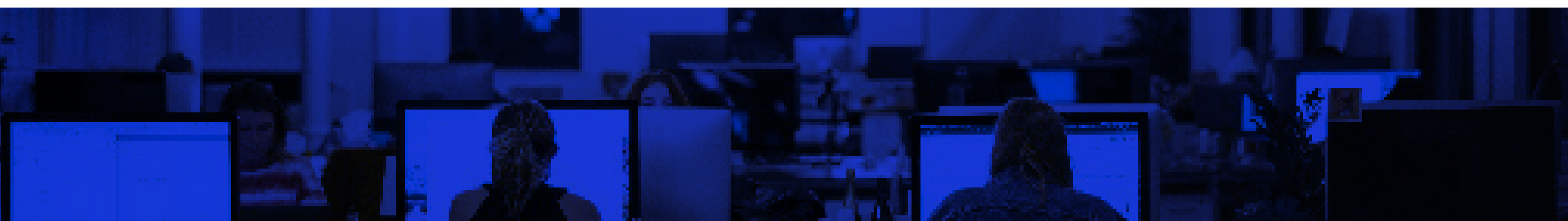
### Tema 11

#### *Power apps en Microsoft Teams*

- Integrar una aplicación en Microsoft Teams.

### Tema 12

#### *Proyecto Final*







# Instructor



**Manuel Mendoza**  
Microsoft Certified Trainer

Consultor funcional, con 5 años de experiencia en empresas del rubro Inmobiliario, Consultoría Empresarial y Capacitación. Especialista en el uso e implementación de Microsoft Power Platform como herramientas de digitalización y automatización empresarial.

Interesado en la exploración de nuevos mercados y ver crecer nuevos negocios enfocados en retos constantes.

# Certificación

Al finalizar el curso, el alumno obtendrá doble certificación a nombre de la institución.





# Empresas líderes del mercado que confían en nosotros





# Métodos de pago



**BCP - Banco de Credito**  
Nombre: Levo Learning SAC  
RUC: 20606130661  
Cuenta Corriente: 19171497185076  
CCI: 00219117149718507658



**BBVA - Banco Continental**  
Nombre: Levo Learning SAC  
RUC: 20606130661  
Cuenta Corriente: 00107330200144657  
CCI: 01173300020014465730



**LEVO LEARNING CENTER SAC**  
@levolearning





# Información Adicional

## ***Importante***

Las fechas previstas para el inicio del curso ***están sujetas a cambios basados en la cantidad de personas registradas.***

Nuestra prioridad es asegurar que todos los inscritos puedan participar y aprovechar al máximo esta experiencia educativa. Se notificará con antelación cualquier ajuste necesario.

# Sé disruptivo en el mundo tecnológico

## LLC

Levo Learning Center

Educación Continua  
Av. Pershing 890  
Lima - Perú

[www.levolearning.edu.pe](http://www.levolearning.edu.pe)  
Cel: +51 986 619 728  
[informes@levolearning.edu.pe](mailto:informes@levolearning.edu.pe)

Avalados por:

