

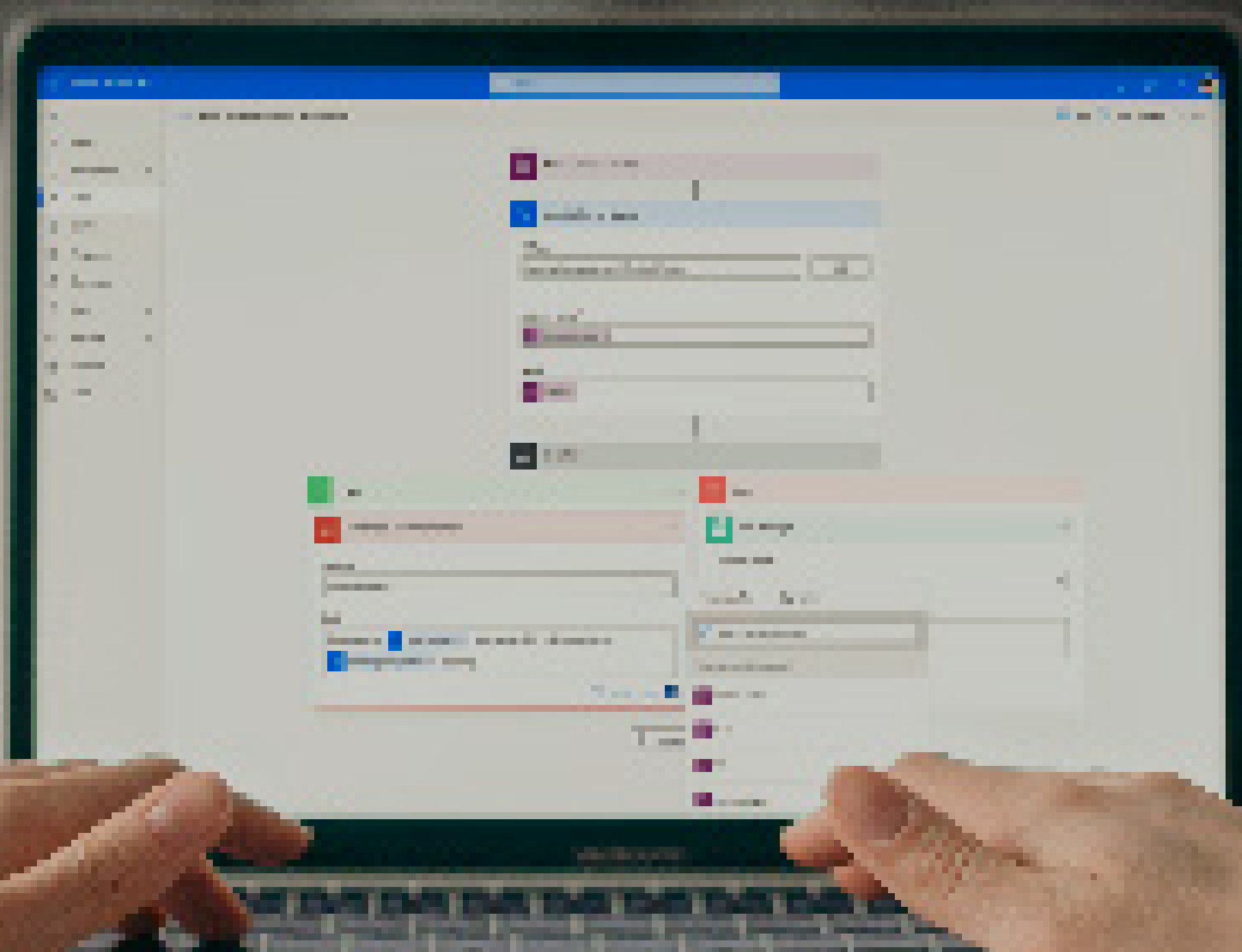


Avalados por:



Power Apps y Power Automate

Curso de Especialización

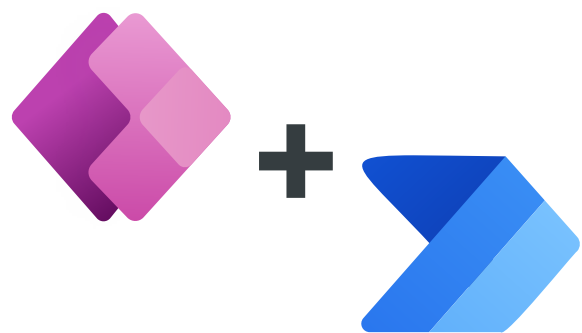




Presentación

Power Apps y Power Automate de Microsoft trabajan juntas para simplificar la creación de aplicaciones empresariales y automatizar tareas, donde Power Apps es una plataforma de desarrollo de aplicaciones empresariales que permite a los usuarios crear aplicaciones personalizadas sin necesidad de escribir código, mientras que Power Automate es una plataforma de automatización de flujos de trabajo que permite a los usuarios crear flujos de trabajo automatizados para simplificar tareas.

Juntas, estas herramientas permiten a los usuarios crear aplicaciones empresariales personalizadas y automatizar tareas para compartir con todos los empleados de su organización.



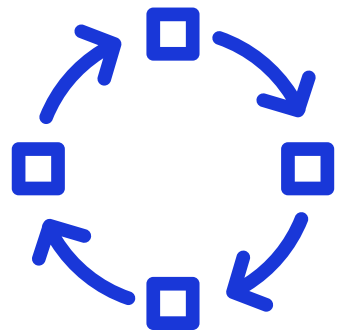
Domina herramientas lowcode para simplificar la creación de aplicaciones empresariales y automatizar tareas.

Objetivo

Crear aplicaciones personalizadas y automatizar procesos de manera rápida y sencilla. Al dominar estas herramientas, podrás crear soluciones personalizadas para tu organización sin necesidad de escribir código. Con Power Apps, puedes crear formularios avanzados e interactivos en SharePoint, mientras que Power Automate te permite automatizar tus flujos de trabajo y conectar tus procesos con otras aplicaciones. ¡Aprovecha al máximo estas herramientas y lleva tu organización al siguiente nivel!

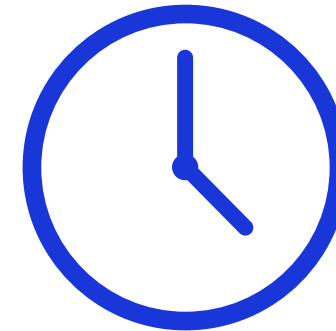


Metodología



Sesiones sincrónicas basadas en casuísticas (*casos reales*).

Duración



El curso tiene una duración de **32 horas académicas**.

Beneficios



Certificación con *validez internacional*.



Instructores y Consultores especialistas en Data y Analytics, reconocidos a nivel latinoamericano.



Acompañamiento, asesoramiento y desarrollo a los alumnos.



Cuenta educativa de Microsoft Learning Partner (acceso a Office 365 online).



Acceso a la comunidad y Bolsa de Trabajo EXCLUSIVA para nuestros estudiantes.



Temario

Tema 1

Introducción a Power Apps

- Power Platform
- ¿Qué es Power Apps?
- Tipos de licenciamiento.
- Los diferentes tipos de aplicaciones.
- Plantillas de Power Apps.

Tema 2

Power Apps Studio

- Tipos y conexiones a una fuente de datos.
- Como elegir una Controles.
- Introducción al lenguaje de fórmulas.
- Probando nuestra aplicación.
- Ajustes de la aplicación.
- Publicar nuestra aplicación.
- Historial de versiones.

Tema 3

Diseñar nuestra interfaz

- Pantallas.
- Colores.
- Tipos de botones e iconos.
- Formularios: agregar y editar datos.
- Gráficos para presentar información.

Tema 4

Dataverse

- Introducción a Microsoft.
- Dataverse.
- Tablas y formularios.
- Vistas.

Tema 5

Aplicaciones basadas en modelo

- Introducción a las aplicaciones basadas en modelos.
- Almacenamiento para aplicaciones basadas en modelo.
- Creación de una aplicación basada en modelos.
- Aplicaciones basadas en modelo y Dataverse.
- ¿Lienzo o modelo?

Tema 6

Power Automate

- Introducción a Power Automate.
- Flujos de plantilla.
- Aplicación móvil de Power Automate.
- Creación de un flujo de botón.
- Copiar archivos con flujos.
- Flujos programados.
- Flujos de equipo.



Tema 7

Flujos complejos

- Creando una solicitud de aprobación.
- Introducción a el lenguaje de fórmulas.
- Procesar la solicitud de aprobación.
- Crear un flujo de negocios con condiciones.
- Integración con Power Apps.

Tema 8

Flujos de escritorio

- Introducción a Power Automate Desktop.
- RPA (Robotic Process Automation).
- Grabadora de pasos.
- Extracción de datos desde una página web.

Tema 9

Aplicaciones de portal

- Introducción a las aplicaciones de portal.
- Plantillas de portal.
- Power Apps portals Studio.

Tema 10

Power Apps en Microsoft Teams

- Integrar una aplicación en Microsoft Teams.

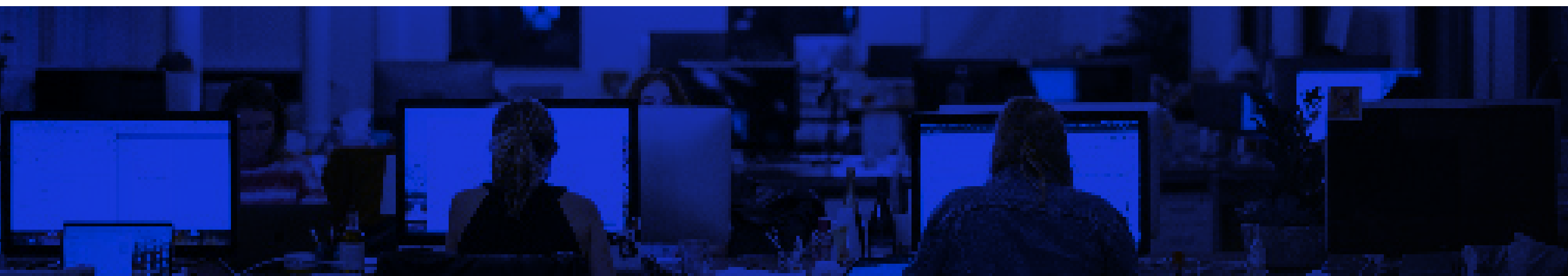
Tema 11

Descubriendo Power Automate Desktop

- Funcionalidades de Power Automate Desktop.

Tema 12

Proyecto Final





Instructor



Armando Ruiz
Power Platform Developer

Ingeniero de Datos con más de 3 años de **experiencia** en entornos **Cloud y On-Premise**, desarrollando soluciones analíticas e integración de datos.

Actualmente, forma parte del equipo de Data Engineering en Pi Data Strategy & Consulting, colaborando con empresas de Colombia, Chile, Argentina y Perú en proyectos en la nube de Azure.

Además, ha impartido **capacitaciones internas y conferencias sobre Power Platform**, enfocándose en Power Automate y Power Apps para optimización de procesos y análisis de datos.

Certificación

Al finalizar el curso, el alumno obtendrá doble certificación a nombre de la institución.





Empresas líderes del mercado que confían en nosotros





Métodos de pago



BCP - Banco de Credito
Nombre: Levo Learning SAC
RUC: 20606130661
Cuenta Corriente: 19171497185076
CCI: 00219117149718507658



BBVA - Banco Continental
Nombre: Levo Learning SAC
RUC: 20606130661
Cuenta Corriente: 00107330200144657
CCI: 01173300020014465730



LEVO LEARNING CENTER SAC
@levolearning



Información Adicional

Importante

Las fechas previstas para el inicio del curso ***están sujetas a cambios basados en la cantidad de personas registradas.***

Nuestra prioridad es asegurar que todos los inscritos puedan participar y aprovechar al máximo esta experiencia educativa. Se notificará con antelación cualquier ajuste necesario.

Sé disruptivo en el mundo tecnológico

LLC

Levo Learning Center

Educación Continua
Av. Pershing 890
Lima - Perú

www.levolearning.edu.pe
Cel: +51 986 619 728
informes@levolearning.edu.pe

Avalados por:

