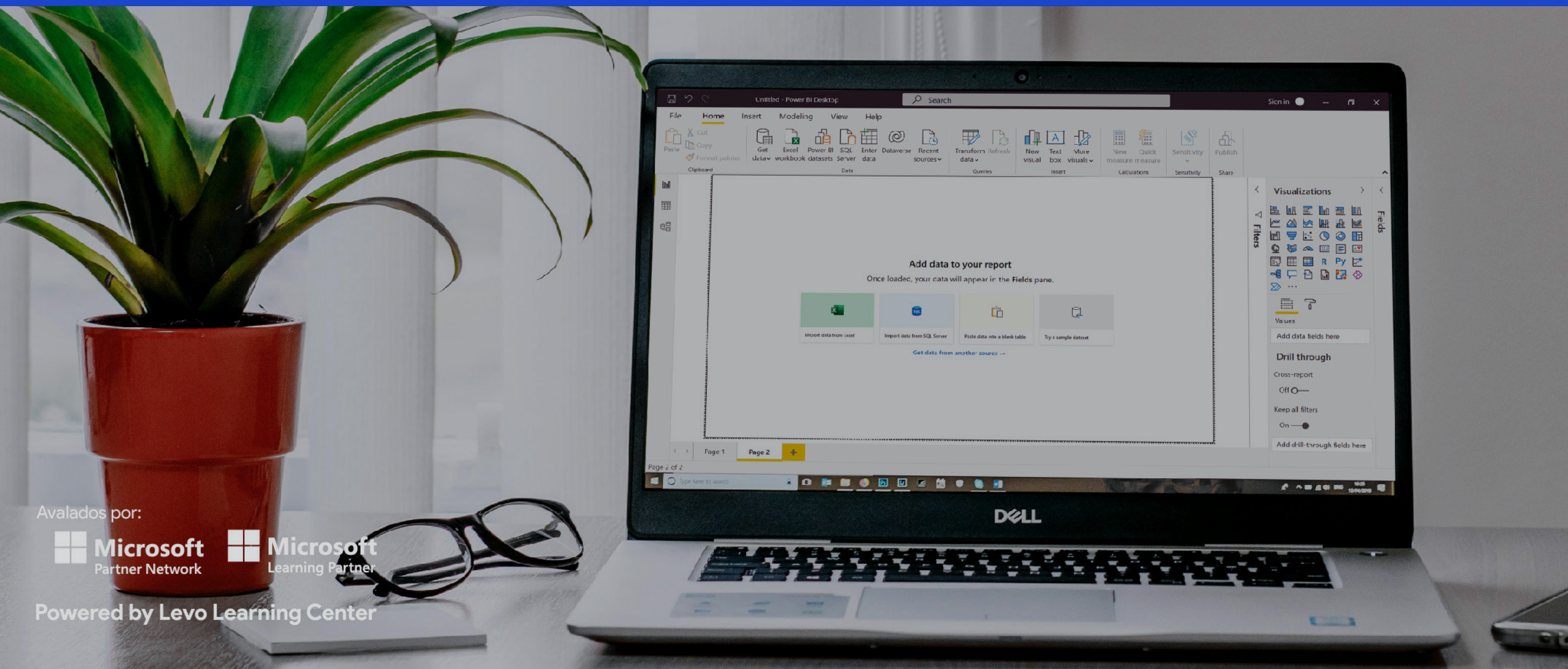




# Dominio de Datos con Power BI

Curso de Especialización







# Presentación

Microsoft Power BI es la herramienta de análisis de datos más usada en el mundo, durante los últimos 7 años de manera consecutiva por todo tipo de Empresa. Power BI es la solución integral para la inteligencia y Analítica de Datos dentro de una organización debido a su gran capacidad para poder procesar, analizar y explotar datos mediante herramientas, servicios y aplicaciones las cuales nos permiten crear soluciones empresariales de Datos de forma fácil y escalable. Además, que Microsoft Power BI pertenece a Office 365 integrándose a diversas aplicaciones de nuestro día a día para ser aún más eficiente e inclusive a tecnologías Externas como Fuentes Big Data y lenguajes de Analítica como R y Python.



## Conocimientos previos

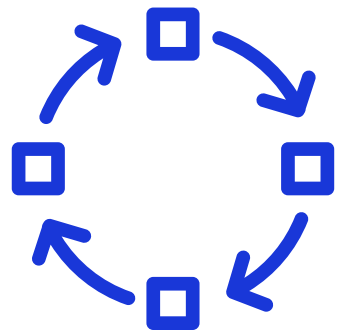
Conocimiento básico de *Microsoft Excel* (conceptos básicos de filtro y formulas).

## Objetivo

Brindar a los participantes la capacidad de crear un producto de datos completo utilizando Power BI. Esto implica la creación de cuatro modelos de datos analíticos en áreas clave de la empresa, como Finanzas, Comercial, Operaciones y Capital Humano. Estos modelos se integrarán en un cuadro de mando empresarial que respalde la toma de decisiones. Además, el curso tiene como objetivo proporcionar un conocimiento fundamental de DAX, incluyendo el manejo de columnas, medidas y tablas, así como el dominio del lenguaje M para realizar procedimientos de limpieza y transformación de datos de complejidad intermedia.

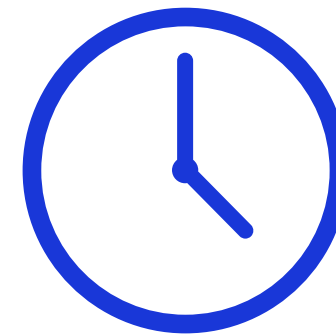


## Metodología



Sesiones sincrónicas basadas en casuísticas (*casos reales*).

## Duración



El curso tiene una duración de **24 horas cronológicas** (32 horas académicas).

## Beneficios



Certificación con *validez internacional*.



*Instructores y Consultores especialistas en Data y Analytics*, reconocidos a nivel latinoamericano.



*Acompañamiento, asesoramiento y desarrollo* a los alumnos.



*Cuenta educativa* de Microsoft Learning Partner (acceso a Office 365 online).



*Acceso a la comunidad y Bolsa de Trabajo EXCLUSIVA* para nuestros estudiantes.



# Temario

## Tema 1

### Inteligencia de Negocios y Data Warehouse

- Gestión de la información.
- Inteligencia de Negocios.
- Business Intelligence.
- Fases de proyecto BI.
- ¿Qué es un Datawarehouse?
- Herramientas de Business Intelligence.

## Tema 2

### Microsoft Power BI

- ¿Qué es Power BI?
- Suite de soluciones de Power BI.
- Arquitectura de Soluciones de Power BI.
- Introducción a Power BI Desktop.
- Mi Primer Reporte con Power BI

## Tema 3

### ETL con Power BI

- ¿Qué es ETL?
- ¿Qué es Power Query?
- **Conexión a fuentes de información:** SQL, AZURE SQL y Archivos Planos.
- **Tipos de conexión:** Import y Direct Query.
- Introducción al Lenguaje M.
- Transformación de Datos I.
- **Casos prácticos:** Matriz a tabular.

## Tema 4

### Modelamiento de Datos con Power BI

- ¿Qué es el Modelamiento de Datos?
- **Tipo de Modelamiento:** Estrella, Copo de Nieve y Constelación.
- **Tipo de tablas:** Hechos y Dimensiones.
- Tipos de relaciones.
- Introducción a DAX.
- **Casos prácticos:** Modelo de Datos Comercial.

## Tema 5

### Visualización de Datos con Power BI

- Historia de la visualización de Datos.
- ¿Qué es el Data Storytelling?
- Mejores prácticas en creación de Objetos visuales.
- **Casos prácticos:** Generación de 25 visuales nativos con Power BI.

## Tema 6

### Power BI Service

- ¿Qué es Power BI Service? Diferencias entre Service y Desktop.
- Flujo de trabajo en Power BI Service.
- Herramientas de Colaboración en Service.
- Áreas de Trabajo.
- **Caso práctico:** Creación de Paneles - Dashboards.



## Tema 7

### ETL Avanzado con Power BI

- Conexión a Fuentes de información OnLine: Sharepoint, One Drive, y páginas WEB.
- Transformaciones Avanzadas de Datos con Power Query.
- Combinación de Consultas.
- **Caso práctico 1:** ETL para modelo de Datos de Capital Humano.
- **Caso Práctico 2:** ETL para modelo de Datos de Finanzas.

## Tema 8

### Modelamiento de Datos Avanzado con Power BI

- Indicadores de Gestión.
- DAX para la creación de Indicadores (Calculate, funciones X).
- Inteligencia de Tiempo.
- **Caso Práctico 1:** Modelo de Datos de Finanzas.
- **Caso Práctico 2:** Modelo de Datos Comercial Avanzado.
- **Caso Práctico 3:** Pareto en Power BI.

## Tema 9

### Visualización de Datos Avanzada con Power BI

- Creación de historia con Power BI (creación de Marcadores, Navegación y Tooltips).
- Visualizaciones Personalizadas con Market Place.
- Visualizaciones Avanzadas en Power BI con DAX.

## Tema 10

### Power BI Service Avanzado

- Creación de Reporte de Operaciones (Compras).
- Configuración de actualizaciones automáticas (Data Gateway).
- Creación de un Balance Scorecard.

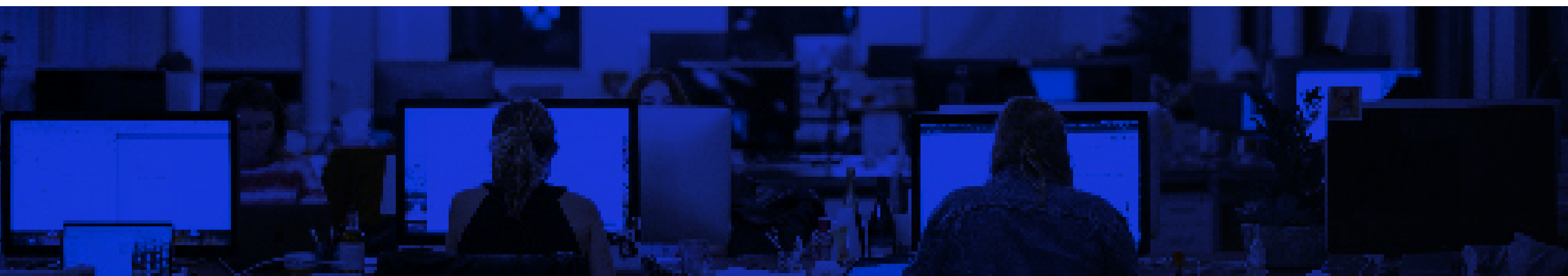
## Tema 11

### Business Analytics con Power BI

- Qué es Business Analytics.
- Integración con R y Python.

## Tema 12

### Proyecto Final







# Instructor



**Renzo Roca**  
MCT en Microsoft Power BI

Ingeniero Comercial con **Maestría y Especialización en Data Analytics y Big Data**, con capacidades a través de visualización de datos y storytelling, con **experiencia laboral en Desarrollo de Negocios, Ventas y Finanzas**, con más de 8 años de experiencia.

Además, instructor en diversas instituciones como Levo Learning Center, Cetrum PUCP y en la Universidad de Lima.

# Certificación

Al finalizar el curso, el alumno obtendrá doble certificación a nombre de la institución.





# Empresas líderes del mercado que confían en nosotros





# Metodos de pago



**BCP - Banco de Credito**  
Nombre: Levo Learning SAC  
RUC: 20606130661  
Cuenta Corriente: 19171497185076  
CCI: 00219117149718507658



**BBVA - Banco Continental**  
Nombre: Levo Learning SAC  
RUC: 20606130661  
Cuenta Corriente: 00107330200144657  
CCI: 01173300020014465730



**LEVO LEARNING CENTER SAC**  
@levolearning





# Información Adicional

## ***Importante***

Las fechas previstas para el inicio del curso ***están sujetas a cambios basados en la cantidad de personas registradas.***

Nuestra prioridad es asegurar que todos los inscritos puedan participar y aprovechar al máximo esta experiencia educativa. Se notificará con antelación cualquier ajuste necesario.

Sé  
disruptivo  
en el mundo  
tecnológico

LLC

Levo Learning Center

Educación Continua  
Av. Pershing 890  
Lima - Perú

[www.levolearning.edu.pe](http://www.levolearning.edu.pe)  
Cel: +51 986 619 728  
[informes@levolearning.edu.pe](mailto:informes@levolearning.edu.pe)

Avalados por:

