



Python for Data Analyst

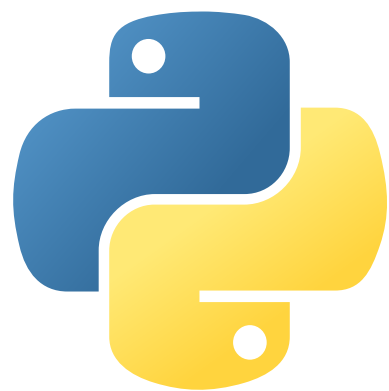
Curso de Especialización

A screenshot of a Python IDE window. The window title is 'Esta compartiendo la pantalla'. The interface shows a file explorer on the left with a project structure including files like 'q.py', 'producto.py', 'imagen_descarga.jpg', 'k.py', 'lll.png', 'main.pyw', 'mizpa.png', 'mm.py', 'p.py', 'practica.py', 'print.py', 'producto.py', 'productos.db', 'proyecto.py', 'prueba.py', 'q.py', 'restaurante.py', 'store.db', 'tipodedatos.py', 'trabajo.py', 'tube.py', 'Usuario', 'variable.py', 'ventana.py', 'ventas.db', and 'ventas.py'. The main editor area shows Python code for a GUI application using Tkinter. The code defines four labels and four entry fields for a client form. The status bar at the bottom indicates 'Python 3.9.5 64-bit', 'Lin. 35, col. 56', 'Espacios: 4', 'CRLF', 'Python', 'Go Live', and the system tray shows '7:47 p. m.' and '6/8/2021'.



Presentación

En un mundo impulsado por datos, saber cómo transformarlos en información valiosa es una habilidad esencial. Este curso está diseñado para guiarte desde los fundamentos de Python hasta técnicas avanzadas de análisis y modelado, enfocadas en resolver problemas reales de negocios y empresas. Permitirá que paso a paso domines la creación de un proyecto de Machine Learning aplicado.



Conocimientos previos

- No necesitas experiencia previa en programación.
- Conocimientos básicos de Excel o manejo de datos (es un plus, pero no es obligatorio).

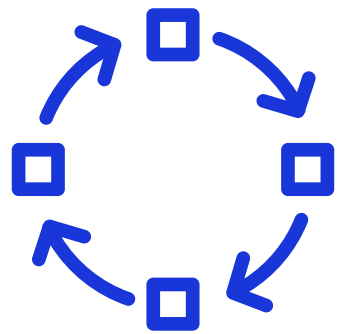
Objetivos

- Explicar los conceptos básicos de Python, incluidos los tipos, las expresiones y las variables.
- Aplicar la programación de Python usando **ramificaciones, bucles, funciones**, objetos y clases.
- Describir estructuras de datos en Python, incluidas listas, tuplas, diccionarios, conjuntos.



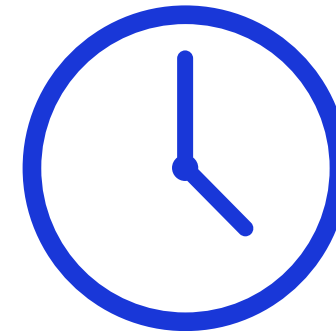


Metodología



Sesiones sincrónicas basadas en casuísticas (*casos reales*).

Duración



El curso tiene una duración de **24 horas cronológicas**.

Beneficios



Certificación con *validez internacional*.



Instructores y Consultores especialistas en Data y Analytics, reconocidos a nivel latinoamericano.



Acompañamiento, asesoramiento y desarrollo a los alumnos.



Cuenta educativa de Microsoft Learning Partner (acceso a Office 365 online).



Acceso a la comunidad y Bolsa de Trabajo EXCLUSIVA para nuestros estudiantes.



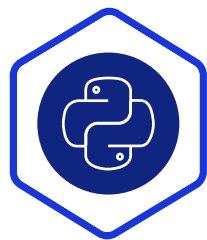
Temario

Tema 1



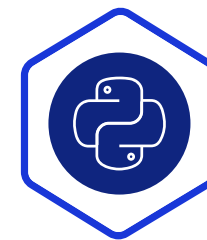
Introducción a la Programación y a Python

Tema 2



Introducción a Estructuras de Datos en Python

Tema 3



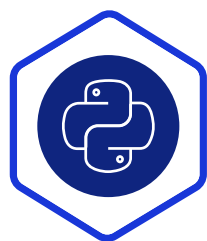
Introducción a Pandas

Tema 4



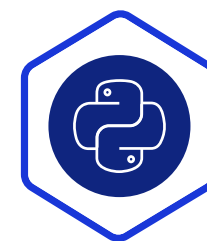
Estadística en Python

Tema 5



Data Wrangling y Cleaning en Python

Tema 6



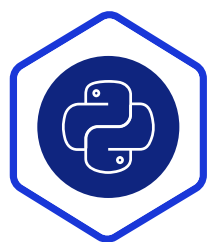
Modelos de Machine Learning en Python: Regresión

Tema 7

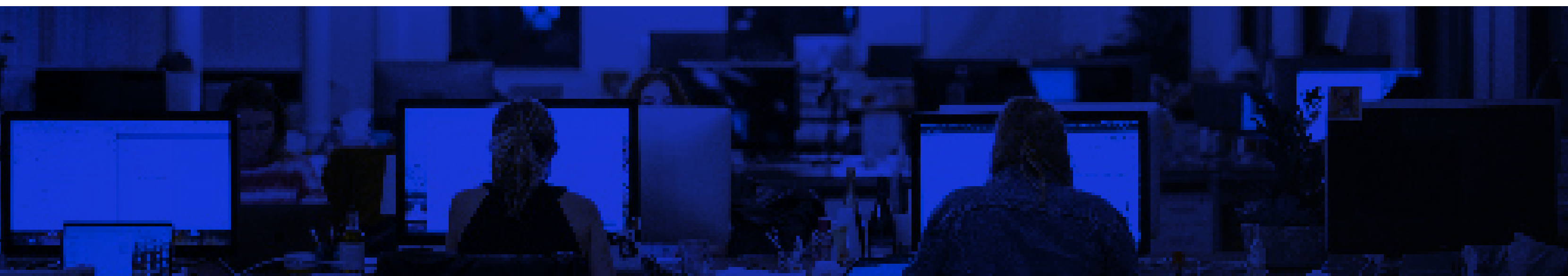


Modelos de Machine Learning en Python: Clasificación

Tema 8



Modelos de Machine Learning en Python: Clustering y detección de anomalías





Instructor



Briam Aguirre
Data Scientist

Ingeniero estadístico por la Universidad Nacional de Ingeniería y magíster en Análisis y Visualización de Datos Masivos por la Universidad Internacional de La Rioja (UNIR-España).

Laboró en el área de ingeniería del banco BBVA, analista en el área de riesgos del banco Interbank y actualmente labora como Model Risk Validator Data Scientist en el Banco de Crédito del Perú (BCP).

Certificación

Al finalizar el curso, el alumno obtendrá doble certificación a nombre de la institución.





Empresas líderes del mercado que confían en nosotros





Métodos de pago



BCP - Banco de Credito
Nombre: Levo Learning SAC
RUC: 20606130661
Cuenta Corriente: 19171497185076
CCI: 00219117149718507658



BBVA - Banco Continental
Nombre: Levo Learning SAC
RUC: 20606130661
Cuenta Corriente: 00107330200144657
CCI: 01173300020014465730



LEVO LEARNING CENTER SAC
@levolearning



Información Adicional

Importante

Las fechas previstas para el inicio del curso ***están sujetas a cambios basados en la cantidad de personas registradas.***

Nuestra prioridad es asegurar que todos los inscritos puedan participar y aprovechar al máximo esta experiencia educativa. Se notificará con antelación cualquier ajuste necesario.

Sé
disruptivo
en el mundo
tecnológico

LLC

Levo Learning Center

Educación Continua
Av. Pershing 890
Lima - Perú

www.levolearning.edu.pe
Cel: +51 986 619 728
informes@levolearning.edu.pe

Avalados por:



